

**Опрос родителей (законных представителей) обучающихся,  
удовлетворенных условиями ведения образовательной деятельности  
МБДОУ детский сад №10 «Радуга»**

**Май 2021 г**

В анкетировании приняли участие 26 родителей (законных представителей), что составило

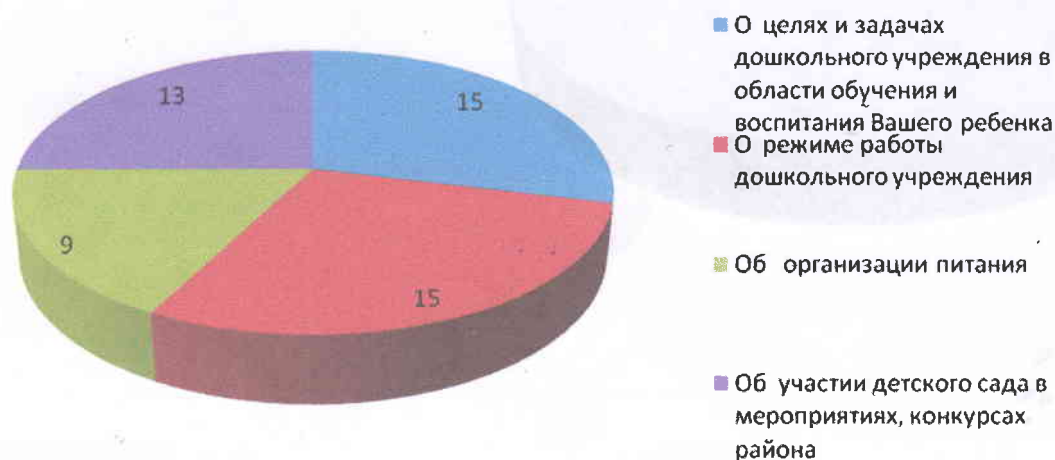
**Какими источниками информации о  
деятельности образовательной  
организации Вы пользуетесь**



84%

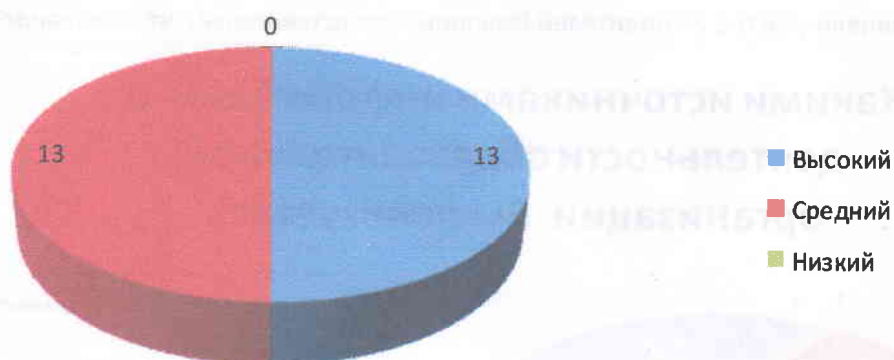
Сведения от педагогических работников 81%  
С сайта образовательной организации 62%  
Узнают из объявлений на информационных стендах 12%  
Узнаю от окружающих 4%

**Владеете ли Вы информацией о работе  
образовательной организации**



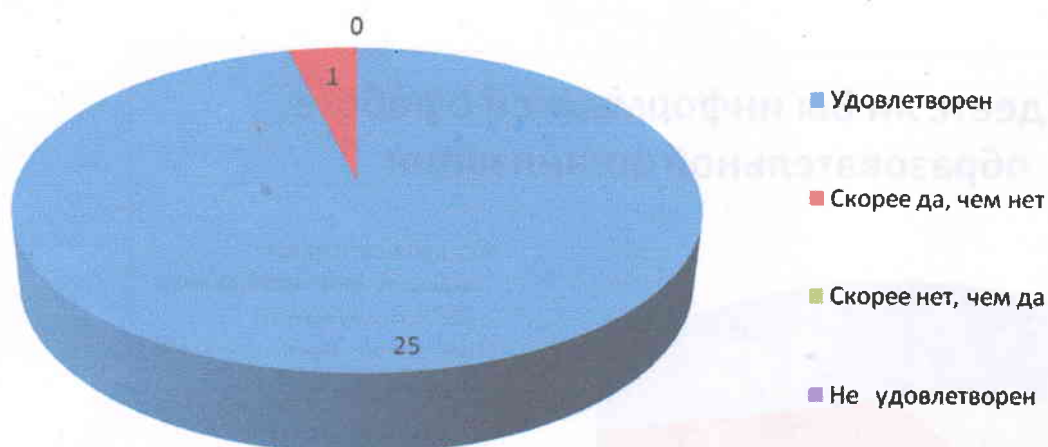
Владеют информацией о целях и задачах 58%  
Владеют информацией о режиме дня 58%  
Владеют информацией о питании 35%  
Владеют информацией о конкурсах и мероприятиях 50%

## Оцените уровень материально-технического оснащения образовательной организации



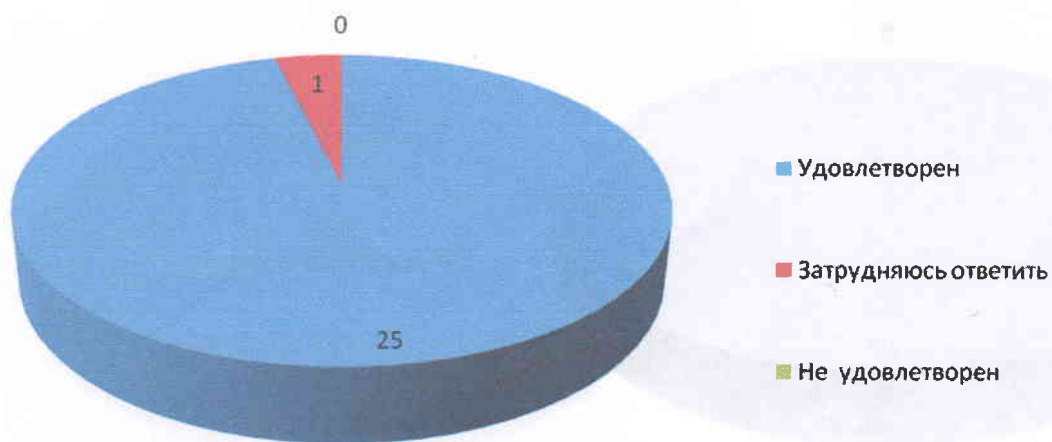
Высокий 50%  
Средний 50%

## Удовлетворены ли Вы качеством образовательных услуг, оказываемых образовательной организацией



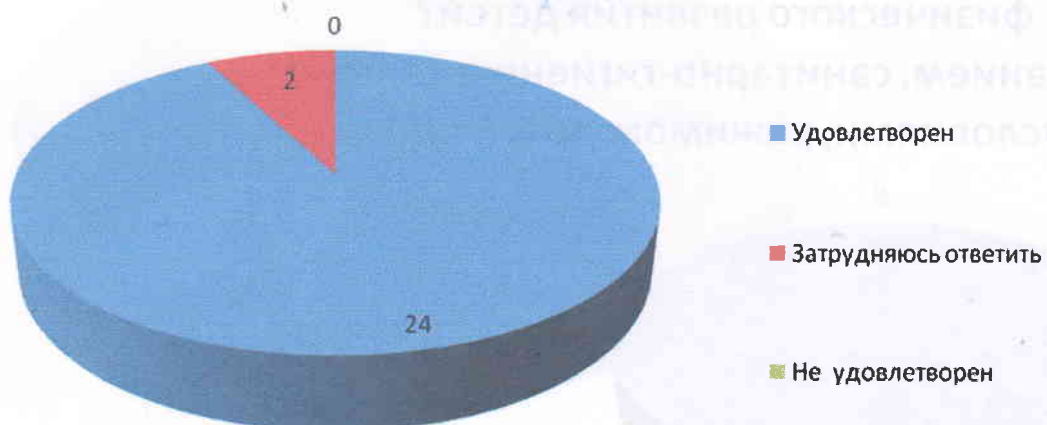
Удовлетворены 96%  
Скорее да, чем нет 4%

### Вы удовлетворены компетентностью (профессионализмом) работников образовательной организации



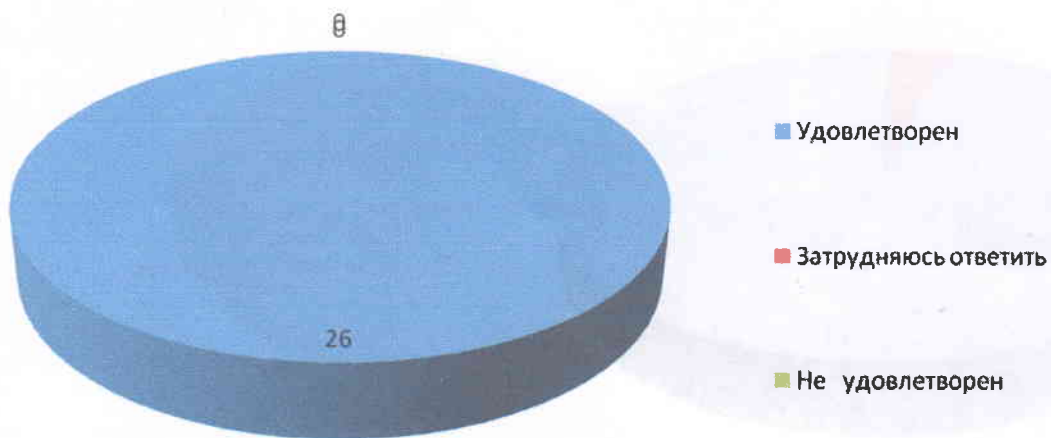
Удовлетворены 96%  
Затрудняюсь ответить 4%

### Вы удовлетворены качеством и полнотой информации о деятельности образовательной организацией на официальном сайте в сети Интернет?



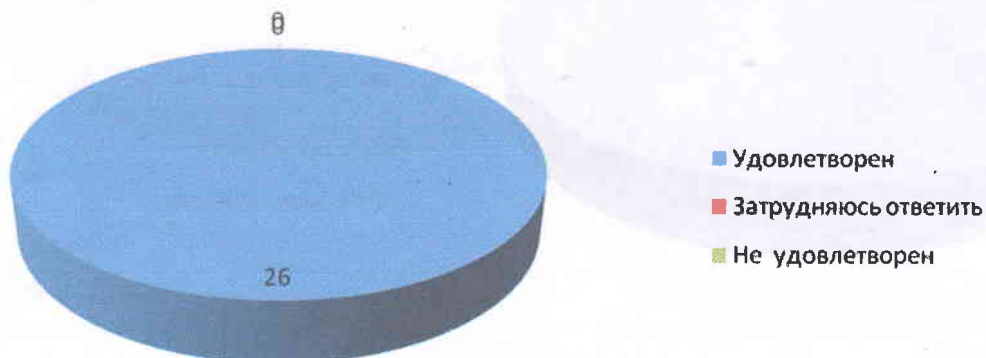
Удовлетворены 92%  
Затрудняюсь ответить 8%

**Считаете ли Вы, что сотрудники образовательной организации вежливы и доброжелательны?**



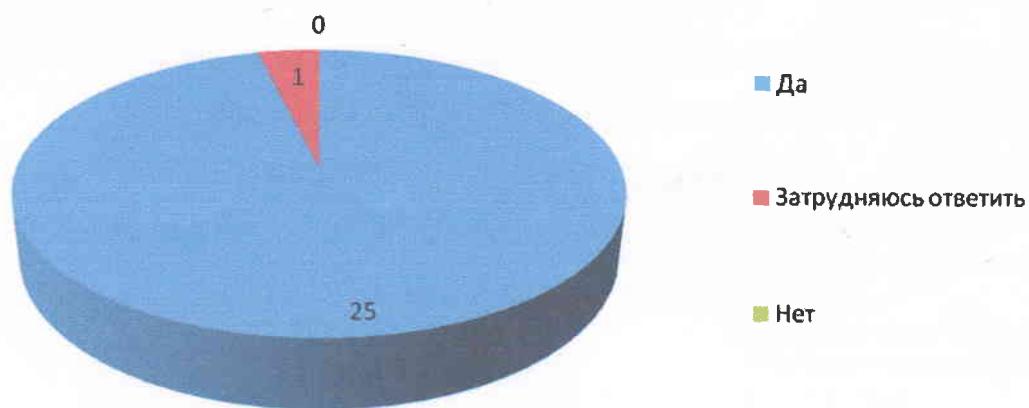
Удовлетворены все 100%

**Удовлетворены ли Вы условиями, направленными на сохранение и укрепление здоровья и физического развития детей? (питанием, санитарно-гигиеническими условиями, режимом дня, ит.д.)**



Удовлетворены 100%

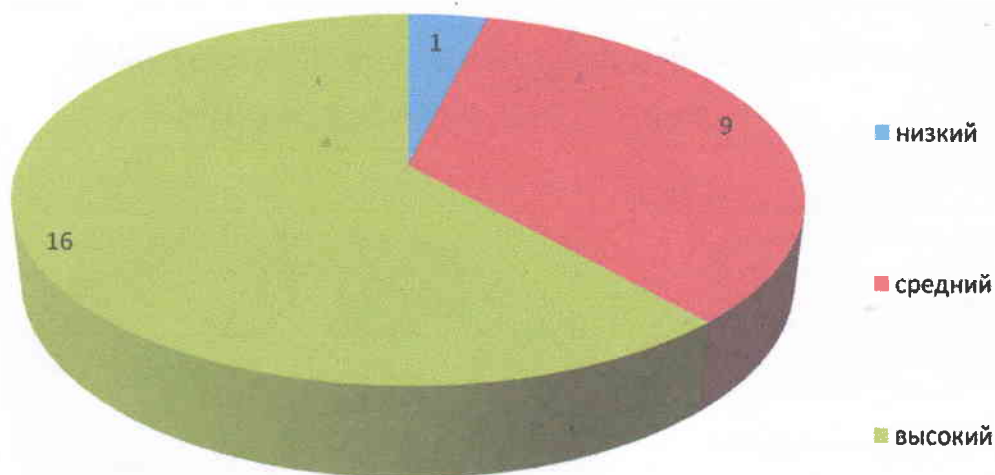
### Порекомендовали ли бы Вы при необходимости услуги образовательной организации своим родственникам и знакомым



Да 96%

Затрудняюсь ответить 4%

### Каков, на Ваш взгляд, рейтинг образовательной организации в районе



Низкий 4%

Средний 34%

Высокий 62%